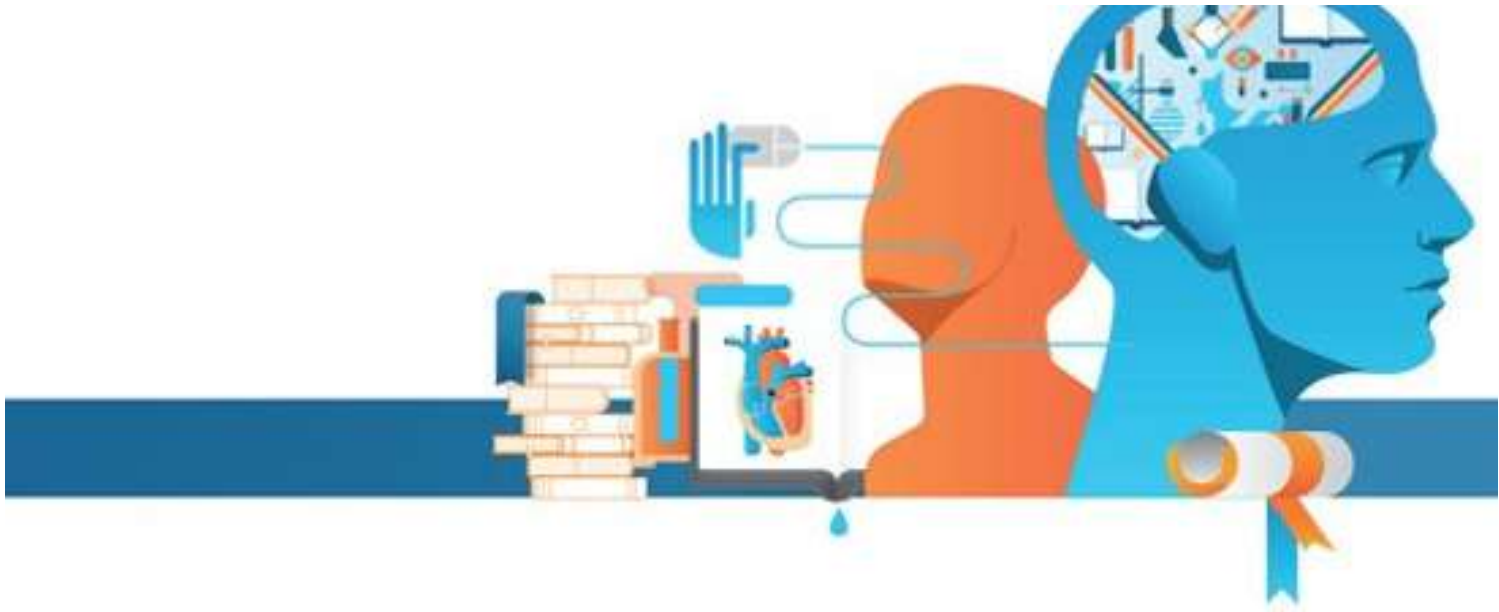




UNIVERSIDAD PERUANA  
**CAYETANO HEREDIA**



**Clinicalkey**<sup>®</sup> Student  
Nursing

**GUÍA RÁPIDA DE USO**

**Centro de Recursos para el Aprendizaje**

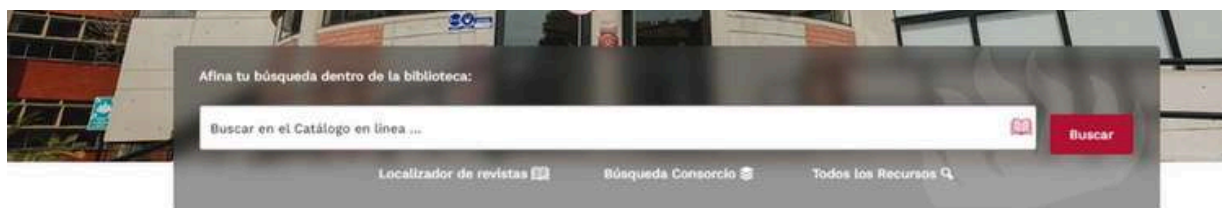
<https://biblioteca.cayetano.edu.pe>

## **ClinicalKey Student Nursing**

**es un recurso cuyos contenidos son libros electrónicos que apoyan a los estudiantes y profesores de la carrera de Enfermería. El contenido está basado en la evidencia así como material complementario para un aprendizaje más completo.**

# ¿Cómo ingresar a **ClinicalKey Student Nursing**?

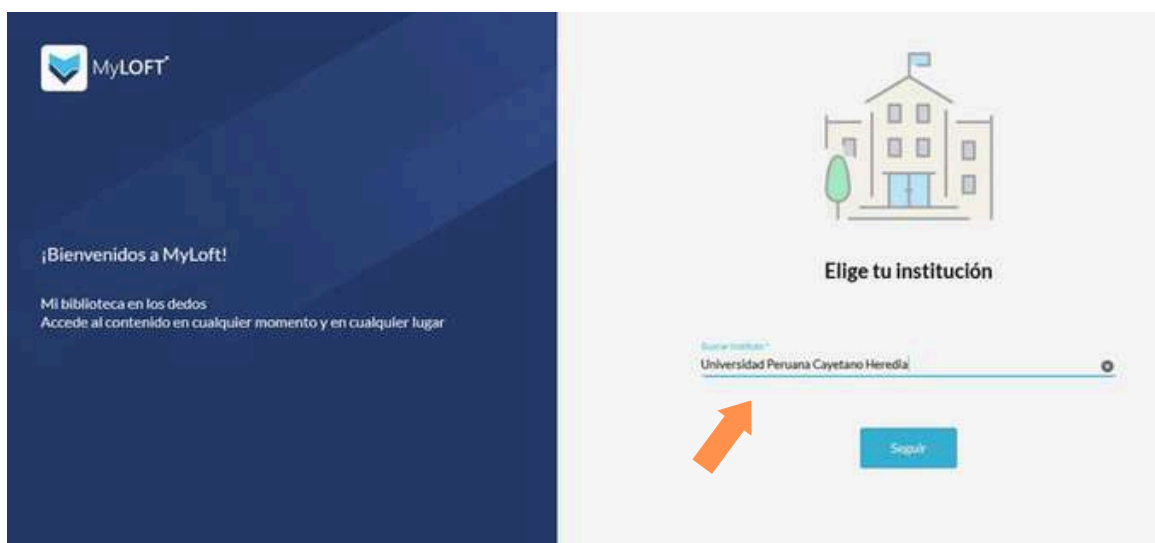
- 1 **Acceda a la plataforma **MyLOFT** desde la página web del **CREA**. Sección **Recursos electrónicos**.**



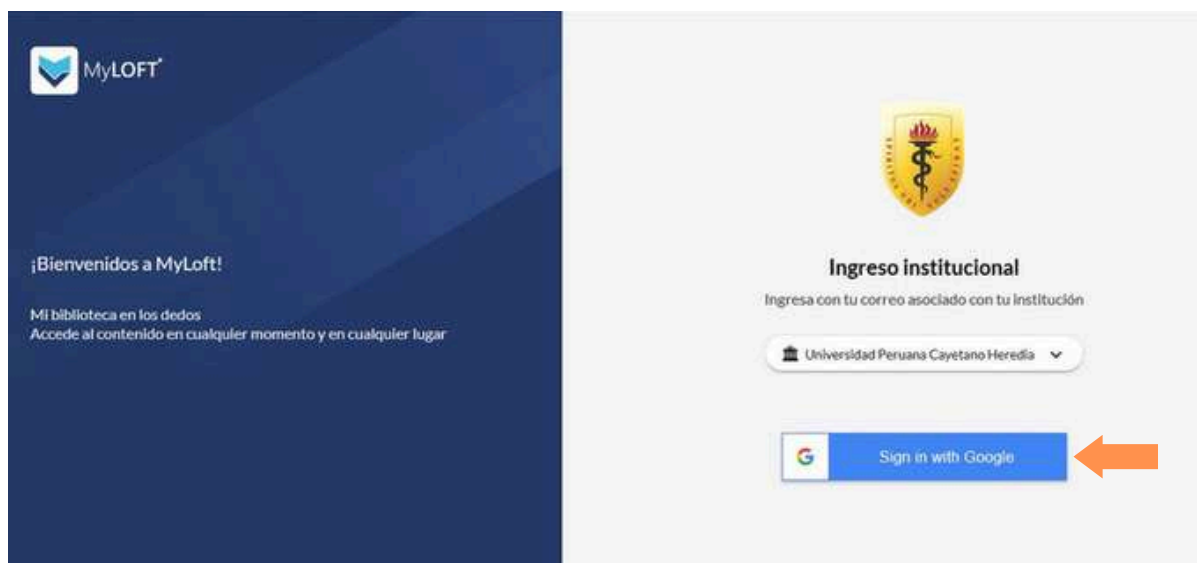
## Servicios



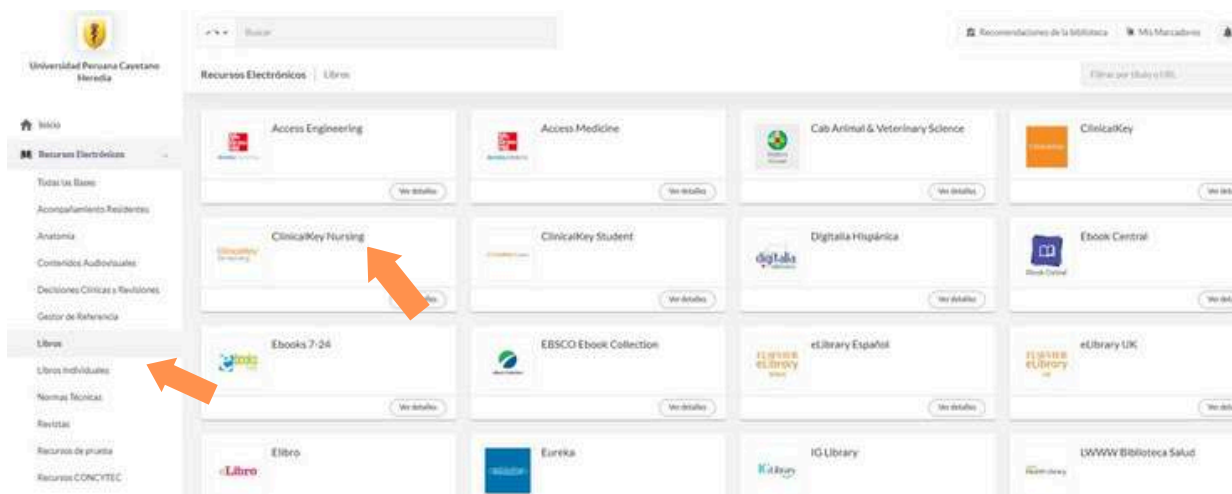
- 2 **Escriba el nombre de la **Universidad Peruana Cayetano Heredia**.**



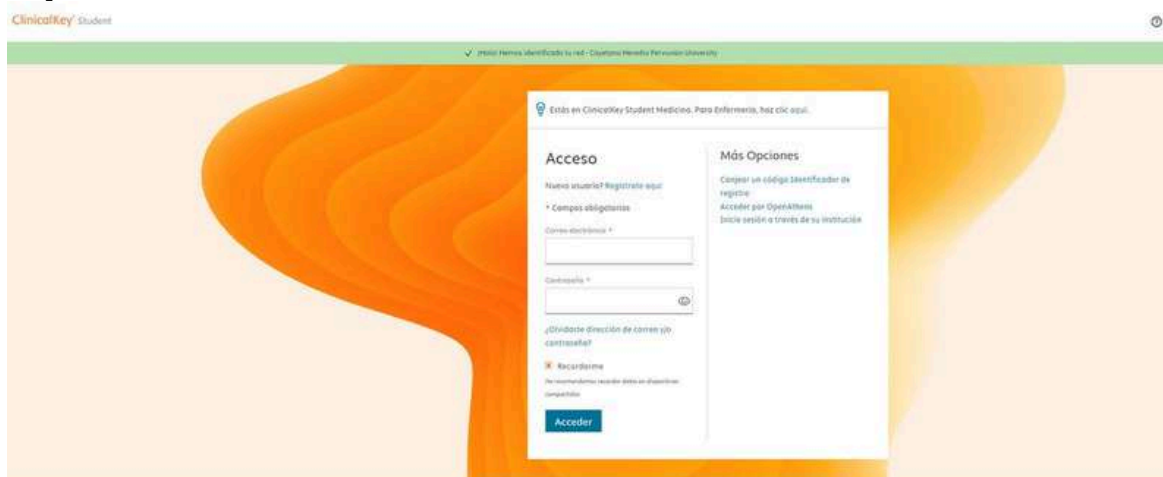
- 3** La plataforma le solicitará ingresar su correo institucional. Haga clic en: **Sign in with google**.



- 4** Ubique el recurso **CLINICALKEY STUDENT NURSING** en la pestaña **LIBROS** e ingrese.



- 5** ¡Ya se encuentra dentro de la plataforma!





Antes de comenzar a buscar es necesario registrar su usuario, le damos clic en **Regístrate aquí**.

**SI DETECTA EL CORREO  
COMO DUPLICADO, USE LA  
OPCIÓN: ¿OLVIDASTE  
USUARIO O CONTRASEÑA?**

Complete sus datos en el formulario, clic en **Registrarse**. A partir de ahora deberá usar esa cuenta dentro de la plataforma de **Clinical Key**.

## Registrar

Ya está registrado/a? [Iniciar sesión](#)

\* indica un campo obligatorio

Nombre \*

  
Apellidos \*  
Correo electrónico (Por favor, use el correo institucional, si tienes uno.) \*  
Contraseña  
(La contraseña debe tener como mínimo 8 caracteres y 1 mayúscula, 1 número y 1 carácter especial)

He leído y aceptado la declaración de Elsevier sobre Términos y condiciones, Política de privacidad, y Cookies

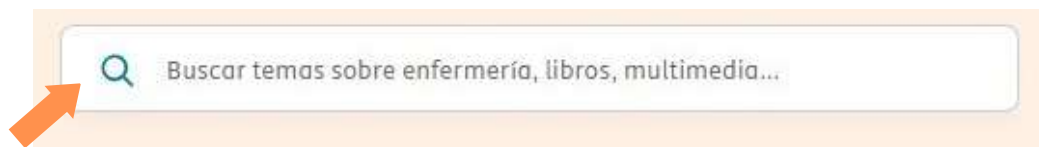
**Registrarse**

# YA TENGO MI CUENTA ¿CÓMO ENCUENTRO INFORMACIÓN?

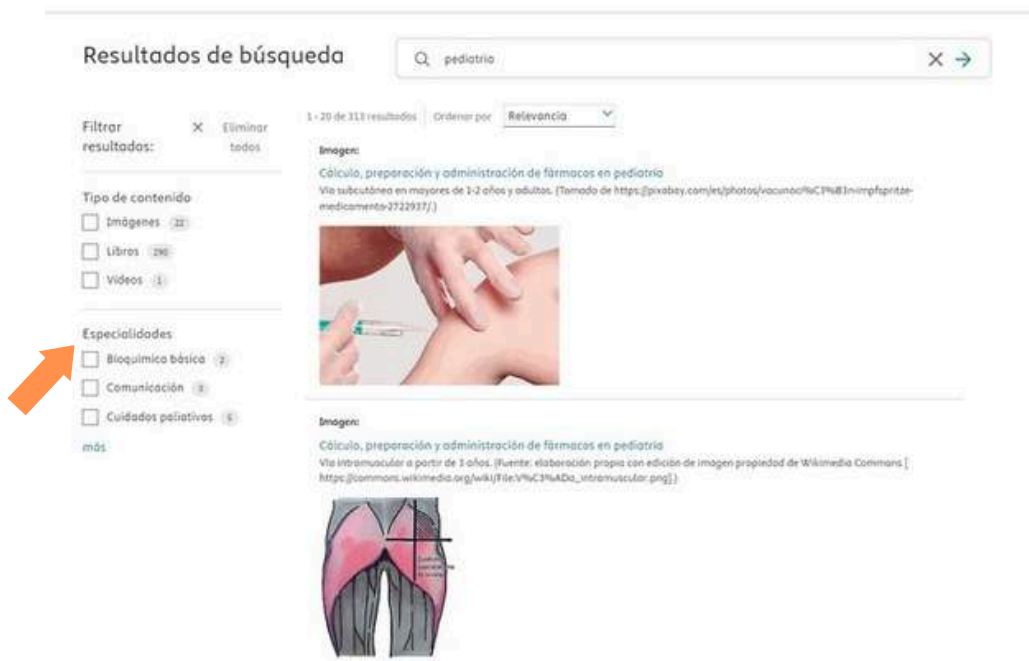


## BUSCAR

- 1 Digite el término que desea encontrar (el buscador le sugerirá otros temas automáticamente). Clic en la lupa para buscar.



- 2 Se mostrará los resultados de la búsqueda. Puede refinarlo por las opciones de filtrado (tipo de contenido o especialidades).

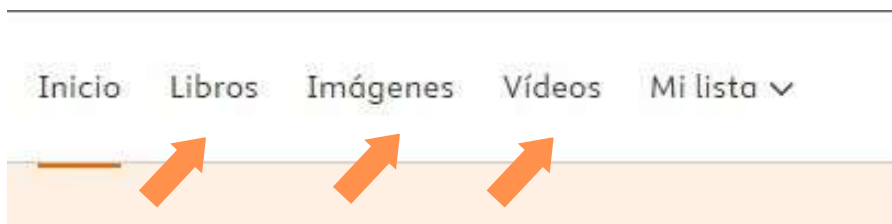


- Haga clic sobre un resultado deseado y disfrute del contenido.

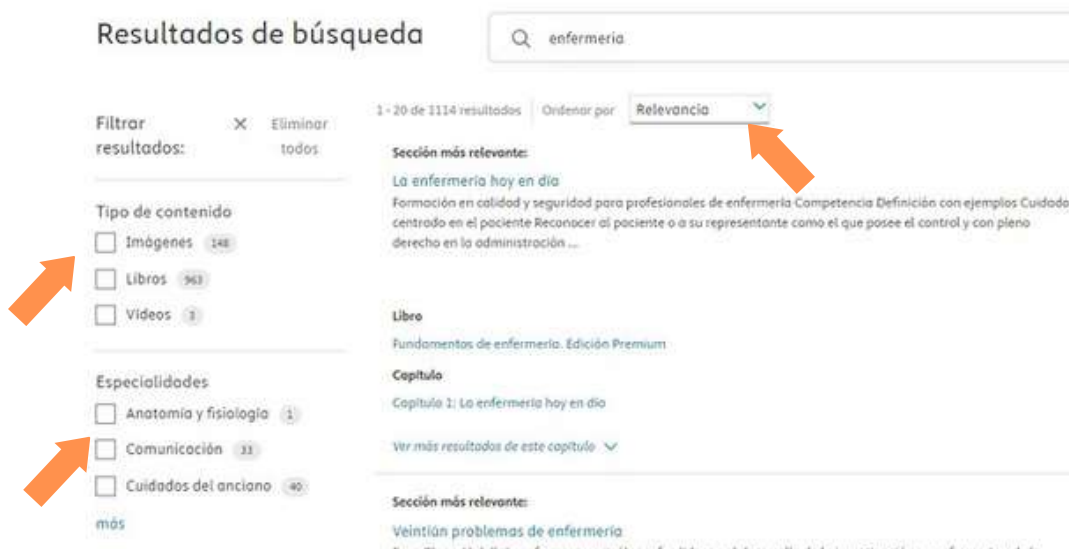


## EXPLORAR

- Se presenta 3 tipos de contenidos: Libros, imágenes y vídeos. Haz clic en el que le interesa, se mostrará una relación de títulos.




También puede filtrar por especialidad o por la fecha de publicación.



Bookshelf es el componente de aprendizaje personalizado que permite: subrayar textos, marcar páginas, crear notas, compartir y crear fichas de estudio.

- 1 Acceda al texto completo del capítulo de un libro (puedes hacerlo desde la opción BUSCAR o EXPLORAR RECURSO). A la derecha podrá apreciar la opción de Abrir Bookshelf.



Explorar recursos   Bookshelf   Presentaciones

**CAPÍTULO DE LIBRO**

## Fobias

Vallejo, J.J.

Introducción a la psicopatología y la psiquiatría, Capítulo 13, 164-176

- ◆ Podemos definir un temor concreto como fobia cuando es desproporcionado a la situación que lo crea, no puede ser explicado o razonado, se encuentra fuera del control voluntario y conduce a la evitación de la situación temida.
- ◆ Las fobias se pueden dividir en dos grandes categorías: fobias a estímulos externos y fobias a estímulos internos.
- ◆ Se ha descrito el carácter fóbico en función del constante estado de vigilancia y alerta, para detectar amenazas, y la actitud de huida, que puede manifestarse por inhibición o, por el contrario, por conductas combativas y desafiantes (contrafóbicas).

Introducción

**Haz clic** →

**Introducción a la psicopatología y la psiquiatría**  
Octava edición  
Vallejo Rulloba, Julio  
Copyright © 2015 Elsevier España, S.L.U.

**Abrir Bookshelf** >

- 2 Se abrirá la herramienta completa con el contenido del libro. Para trabajar con el texto usar las siguientes funciones:

- Tabla de contenidos
- Buscar (dentro del contenido del libro)
- Libreta (muestra notas y marcados)
- Imágenes

# FUNCIÓNES



The image shows a digital interface for a book. On the left, a vertical sidebar contains a search bar and a list of table of contents items. The main area on the right displays the 'Índice de capítulos' (Index of chapters) with a list of links for various sections of the book, including the cover, preface, and several chapters.

**Tabla de contenido**

Introducción a la psicopatología y la psiquiatría  
Edición 8th  
Julio Vallejo Ruloba

- Cubierta
- Portada
- Índice de capítulos
- Página de créditos
- Autores
- Prólogo a la primera edición
- Prefacio a la Octava Edición
- Prefacio a la primera edición
- Capítulo 1: Introducción (I). Psicopatología, psiquiatría y...
- Capítulo 2: Introducción (II). Modelos psiquiátricos...

**Índice de capítulos**

- Cubierta
- Portada
- Página de créditos
- Autores
- Prólogo a la primera edición
- Prefacio a la Octava Edición
- Prefacio a la primera edición
- Capítulo 1: Introducción (I). Psicopatología, psiquiatría y enfermedad mental. Tendencias en la psiquiatría actual
  - Concepto de psicopatología y psiquiatría
  - Concepto de enfermedad mental
  - Historia
  - Tendencias doctrinales en la psiquiatría actual
- Capítulo 2: Introducción (II). Modelos psiquiátricos. Noción de normalidad psíquica

3 En la barra inferior podrá visualizar las opciones de: copiar cita bibliográfica, copiar enlace directo a la página, ajustar letra, entre otros.

The image shows a digital interface for a book's text view. The left sidebar shows the table of contents. The main area displays a page of text with a bottom toolbar containing various icons for navigation and editing. A notification bubble is visible in the bottom right corner.

Página de créditos

Autores

Prólogo a la primera edición

Prefacio a la Octava Edición

Prefacio a la primera edición

Capítulo 1: Introducción (I). Psicopatología, psiquiatría y...

Capítulo 2: Introducción (II). Modelos psiquiátricos...

disecciones cerebrales en los cadáveres). Representantes ilustres de la psiquiatría alemana, como Kahlebaum (1828-1899), Kraepelin (1856-1926), Meynert (1833-1892), Wernicke (1848-1905), Westphal (1833-1890), etc., hacen de Alemania el núcleo psiquiátrico primordial de la psiquiatría académica de finales del siglo <sup>xix</sup> y principios del siglo <sup>xx</sup>. Creemos que existe una serie de características que marcan el desarrollo de la psiquiatría durante el siglo <sup>xix</sup>.

1. Intento de búsqueda nosográfica que, como veremos posteriormente, culmina con la obra de Kraepelin.
2. El interés nosográfico despierta una limitada devoción por la clínica, que queda plasmada en aforismadas y minuciosas descripciones. Por otra parte, los escasos medios terapéuticos y, por tanto, el curso crónico en el que se ven condenados muchos enfermos favorecieron el estudio clínico prolongado de los pacientes a través de la historia natural de la enfermedad.
3. La base es una «psiquiatría pesada» cuyas fuentes prácticas de conocimiento son los hospitales psiquiátricos. Su marco, por tanto, se centra en las grandes enfermedades mentales (psitosis), quedando desplazados los problemas psíquicos menores que no requieren internamiento.
4. La posición conceptual está marcada por el modelo orgánico-médico de enfermedad. La orientación general de la medicina, en cuyo seno la psiquiatría intentó situarse, y algunos descubrimientos esenciales sobre la etiología somática de ciertos procesos psíquicos, como el origen sífilítico-orgánico de la demencia parálisis (PGP: parálisis general progresiva) (1822 y 1879), la detección de deficiencias de tiramina en alcohólicos afectados de síndrome de Wernicke (1881) o el papel del alcoholismo en el síndrome de Korsakoff (1887), propiciaron esta postura. Durante el siglo <sup>xx</sup> la psiquiatría, bajo el amparo de la medicina y en la búsqueda de la evidencia, o mejor de las pruebas, atraviesa tres etapas (Lázaro, 1999): a) anatomoclínica, centrada en la lesión; b) fisiopatológica, que incide en la disfunción, y c) etiosopatológica, fijada en la enfermedad producida por agentes externos (microbios). Con el fracaso de estas tres opciones se llega a la mentalidad probabilística actual que contempla la enfermedad desde una perspectiva multicausal y multifactorial, descrita en términos probabilísticos.
5. En relación con los puntos anteriores, se desarrolla la psicopatología descriptiva, cuyos postulados hemos destruido en la introducción mencionada estabilidad de los síndromes, cuyo soporte es la alteración biológica subyacente, son (Serrano, 1988b): a) la redefinición de términos no anatomoclínicos ni fisiológicos, sino psicológicos; b) los signos psicopatológicos no ocurren en un espacio físico, si

¡Hemos actualizado nuestra función de lectura en voz alta! Pruébala aquí.

# OPCIONES



# ” COPIAR CITA BIBLIOGRÁFICA

Puede optar por 3 estilos de cita: MLA, APA y HARVARD



1 Clic en Cita

## 4 Pegar en texto en documento

Referencias bibliográficas

Castillón, E. H. *Bioquímica básica*. [ClinicalKey Student]. Recuperada de <https://clinicalkeymeded.elsevier.com/#/books/9788490223888/>

## ¿Necesita una capacitación sobre **CLINICALKEY STUDENT NURSING?**

No dude en contactarse con **CREA**

### Campus San Martín



[crea.sanmartin@oficinas-upch.pe](mailto:crea.sanmartin@oficinas-upch.pe)



(51-1) 319-0005 / (51-1) 482-4541

### Campus La Molina



[crea.lamolina@oficinas-upch.pe](mailto:crea.lamolina@oficinas-upch.pe)



(51-1) 6197700 anexos: 301203, 301204