



UNIVERSIDAD PERUANA
CAYETANO HEREDIA

GUÍA DE USO

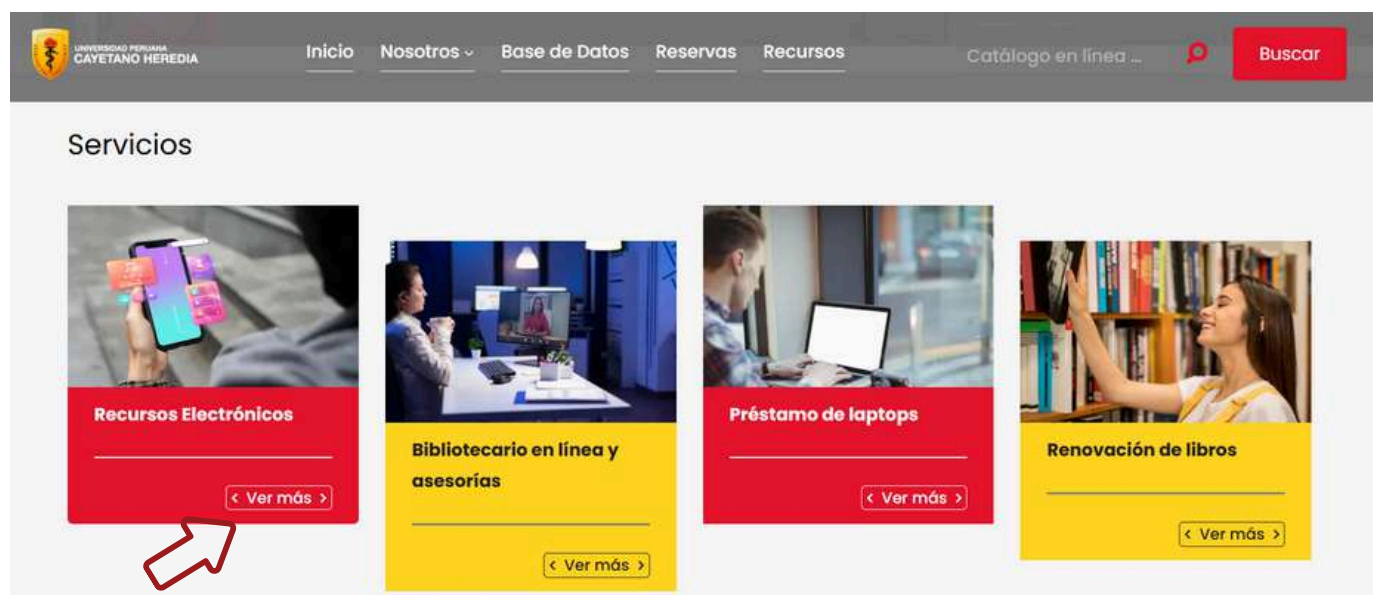
 **BioDigital**

Centro de Recursos para el Aprendizaje

<https://biblioteca.cayetano.edu.pe>

¿Cómo ingresar a **BIODIGITAL**?

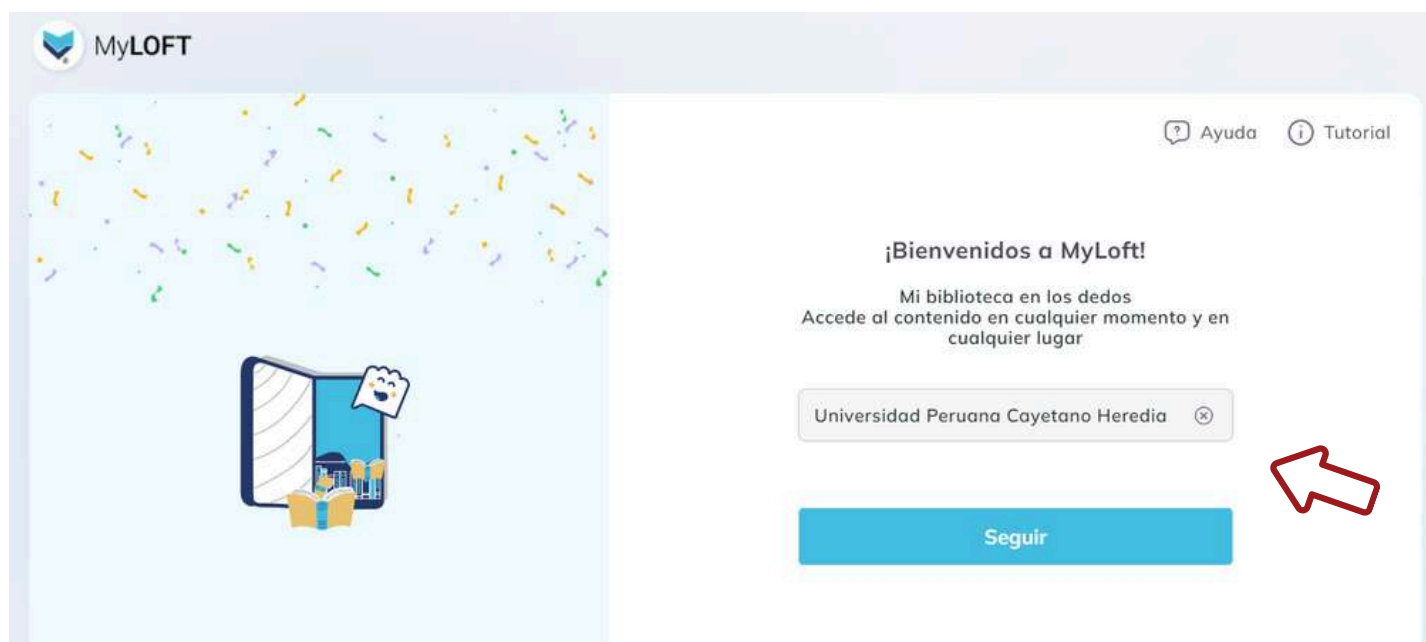
- 1** Acceda a la plataforma **MyLOFT** desde la página web del **CREA**. Sección **Recursos electrónicos**.



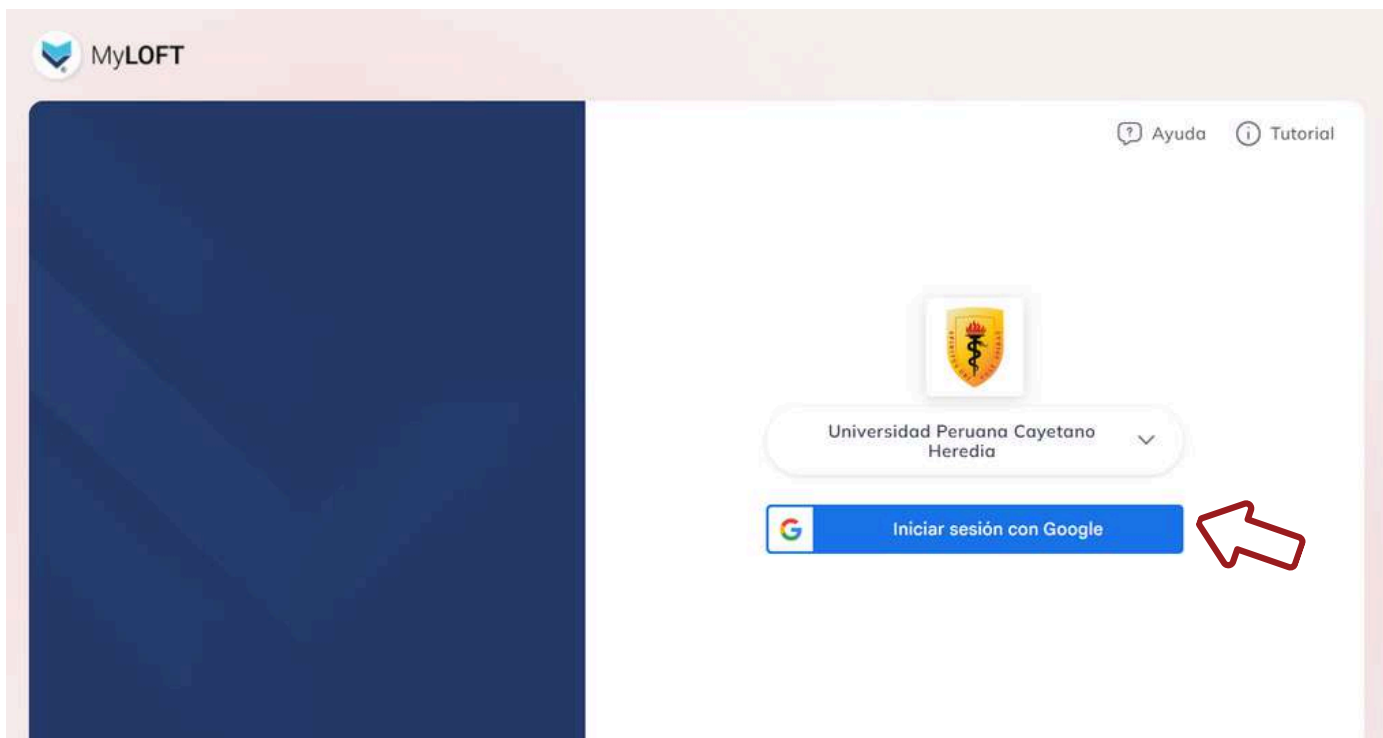
También puede acceder desde el enlace:

<https://app.myloft.xyz/browse/home>

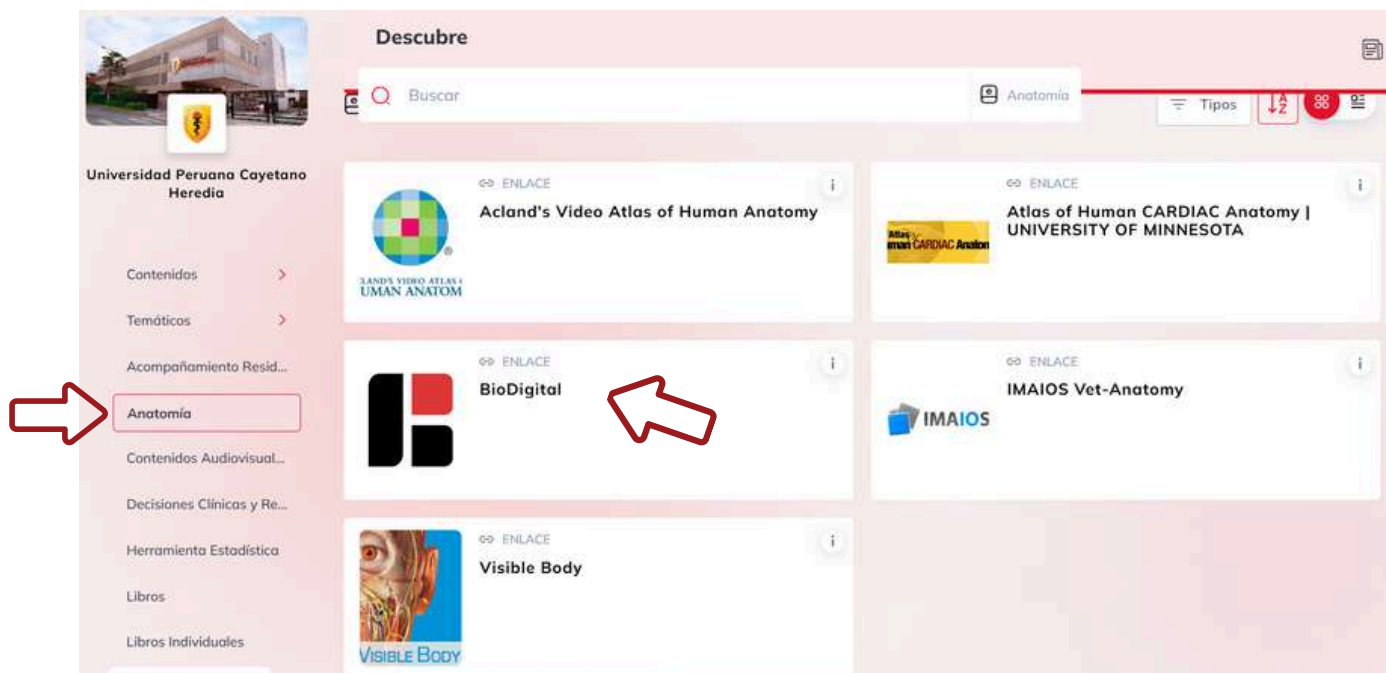
- 2** Escriba el nombre de la **Universidad Peruana Cayetano Heredia**.



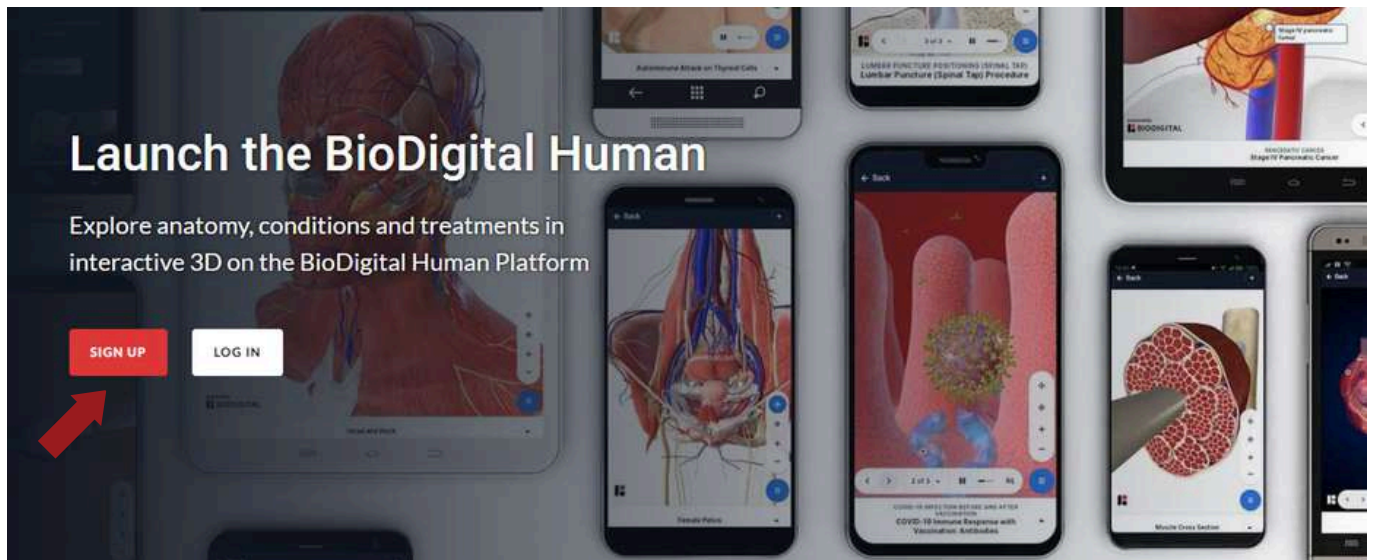
3 La plataforma le solicitará ingresar su correo institucional. Haga clic en: **Iniciar sesión con Google**.



4 Ubique el recurso **BIODIGITAL** en la pestaña ANATOMÍA e ingrese.

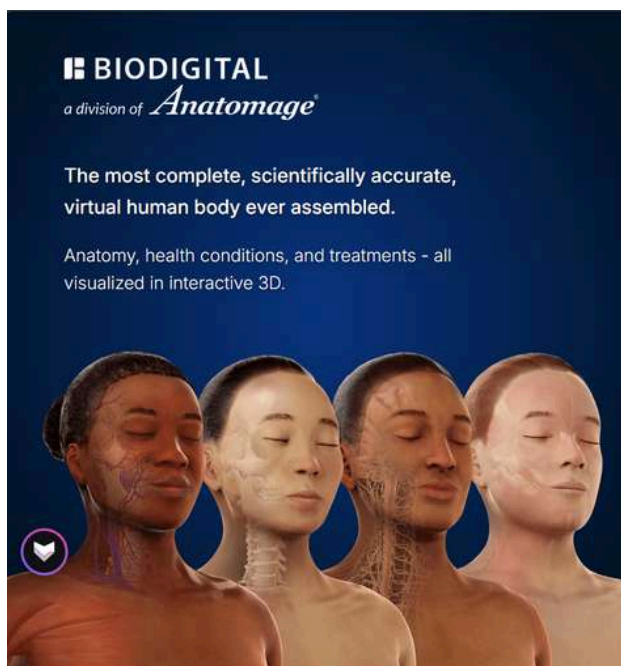


5 ¡Ya se encuentra dentro de la plataforma!



6 Ahora cree una cuenta en **BIODIGITAL**

De clic en "SIGN UP" y complete los campos requeridos



Join the Universidad Peruana Cayetano Heredia team

Choose your sign up method to create an account and join the Universidad Peruana Cayetano Heredia team.

Continuar como Maycoll
maycoll.lape@upch.pe

OR

FIRST NAME

LAST NAME

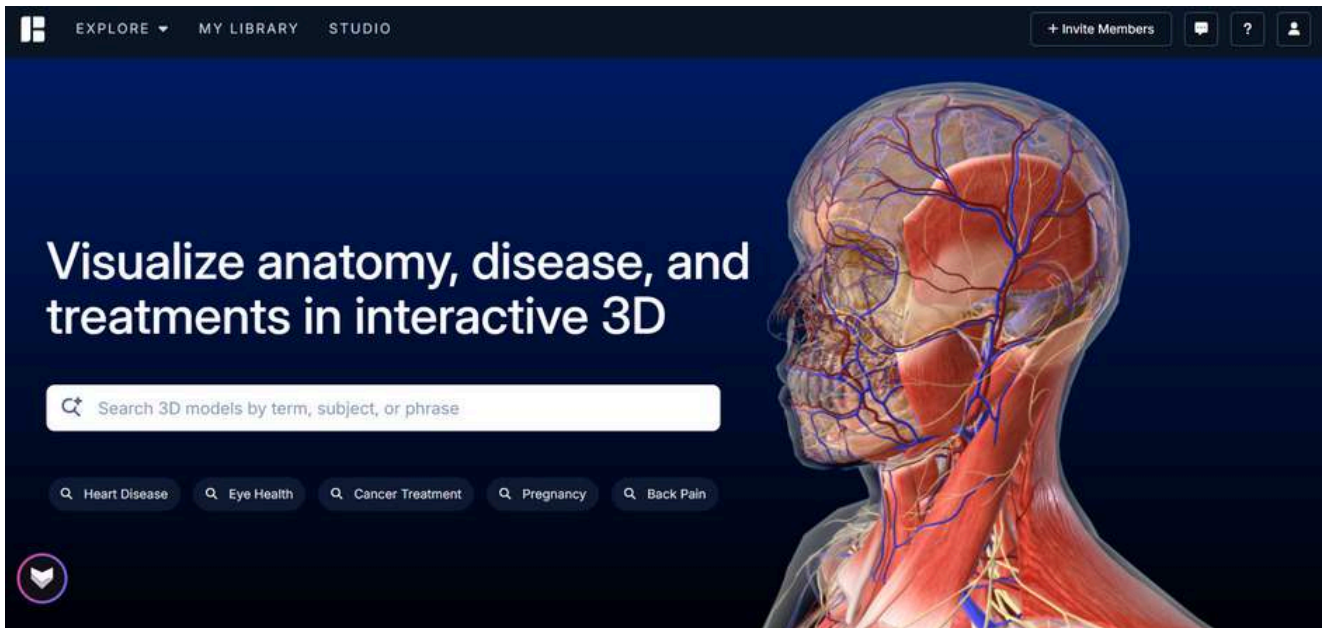
EMAIL

PASSWORD

At least 8 characters

By signing up, you agree to our Terms of Service and Privacy Policy.

7 ¡Ahora ya puede navegar dentro de **BIODIGITAL**!



8 ¿Cómo buscar en **BIODIGITAL**?

Puede explorar los contenidos predeterminados



En el cuadro de búsqueda escriba el término de su interés, se sugiere utilizar el término en inglés, dé clic en buscar.

Category ▾

All Models

ANATOMY


- Anatomy by Region
- Anatomy by System
- Complete Anatomy
- Bony Landmarks, Origins, and Insertions
- Cross Sections and Microanatomy
- Anatomy Quizzes

All Models 392 results


🔍 hand Filter ▾

🇺🇸 EN Sort: Relevance ▾


All Anatomy and Physiology Conditions Procedures and Treatments



Musculature of the Forearm and Hand



Hand Grip



Hand Muscles

9 ¡Ahora puede disfrutar del recurso!

← Back

Eye: Sagittal Cross Section

Located at the front of the skull, the eyes are complex sensory organs responsible for vision. Light passes through the layers of the eye and is translated into visual information by the brain.

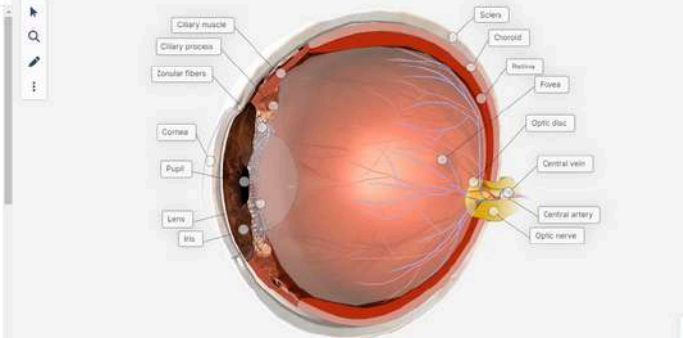
The choroid is a spongy membrane full of vessels located underneath the sclera, the protective outer layer of the eye.

Filling the space inside the globe of the eye is the vitreous body, a transparent gel-like substance that maintains eye shape.

Light rays pass through the vitreous gel to the retina, the innermost layer of the eye. It contains photoreceptor cells (rods and cones) that detect light. Near the back of the retina, the fovea centralis, a small area with a high density of cone photoreceptor cells, allows for sharpness of vision.

LABELS

Sclera



powered by

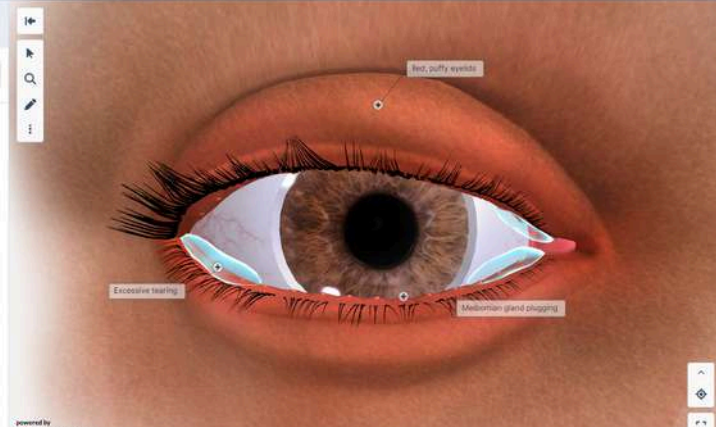
← Back

BLEPHARITIS

1 OF 2

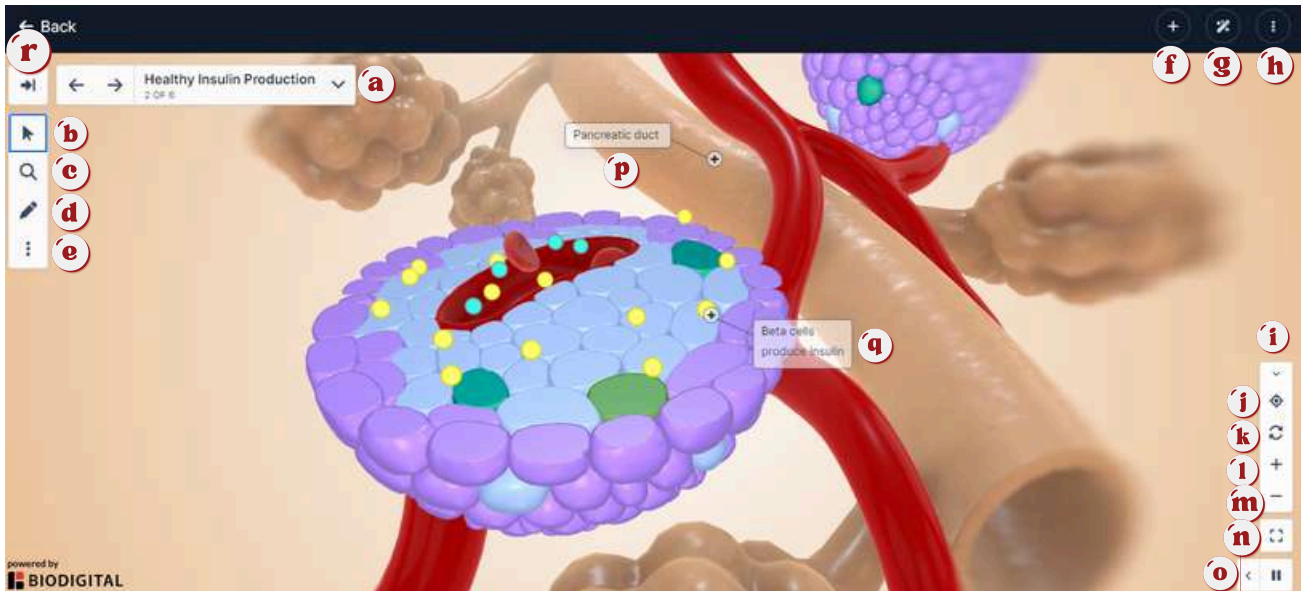
Blepharitis

Blepharitis



powered by BIODIGITAL

10 HERRAMIENTAS DE BIODIGITAL



a Título / Número de la imagen

b Herramientas de selección

c Explorador de anatomía

d Dibujar

e Menú / Ocultar etiquetas / Ayuda

f Añadir a mi librería

g Personalizar en estudio

h Más opciones: Compartir / Publicar

i Abrir / Cerrar controles de cámara

j Modelo 3D más reciente

k Cambiar al modo panorámico

l Aumentar el zoom

m Disminuir el zoom

n Pantalla completa

o Abrir / Cerrar Multimedia
Pausar / Reproducir animación

p Etiqueta

q Etiqueta

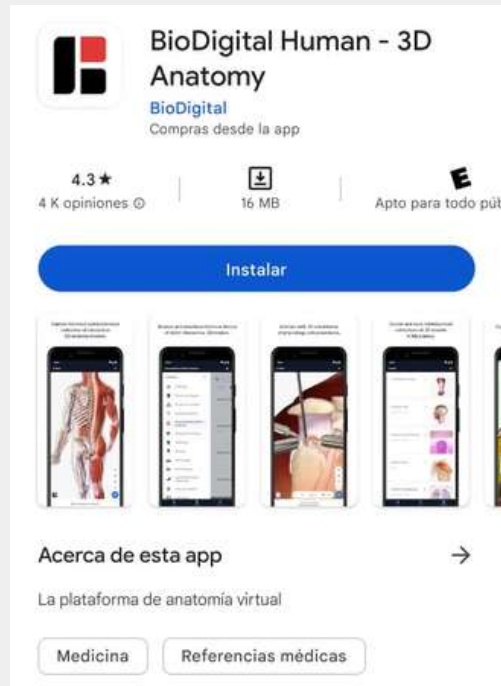
r Abrir / Cerrar Panel de información

BIODIGITAL en tu teléfono móvil

- **En la aplicación móvil encontrará la mayoría de las funciones disponibles en la versión web: acceda a toda nuestra biblioteca de modelos 3D, Mi biblioteca y todas las configuraciones de su cuenta desde su dispositivo móvil. Tenga en cuenta que Human Studio y nuestras herramientas de publicación solo están disponibles en dispositivos más grandes, incluidos equipos de escritorio, portátiles y iPad Pro.**
- **Acceso sin conexión: abra cualquier modelo de Explorar o Mi biblioteca en su dispositivo y se almacenará localmente en su dispositivo. Esto significa que puede ver y explorar sus modelos desde prácticamente cualquier lugar, ¡no se requiere conexión a Internet!**
- **Sincronización multiplataforma: su cuenta se sincroniza en todas nuestras aplicaciones para que sus modelos 3D puedan moverse con usted. Agregue un modelo a Mi biblioteca en un dispositivo, personalícelo en Human Studio en otro y estúdielo desde otro.**

- **Descargue e instale el aplicativo (App) en su teléfono móvil, a través del Google Play y App Store.**

GOOGLE PLAY



APP STORE



¿Necesita una capacitación sobre **BIODIGITAL?**

No dude en contactarse con **CREA**

Campus San Martín



crea.sanmartin@oficinas-upch.pe



(51-1) 319-0005

Campus La Molina



crea.lamolina@oficinas-upch.pe



(51-1) 6197700 anexos: 301203